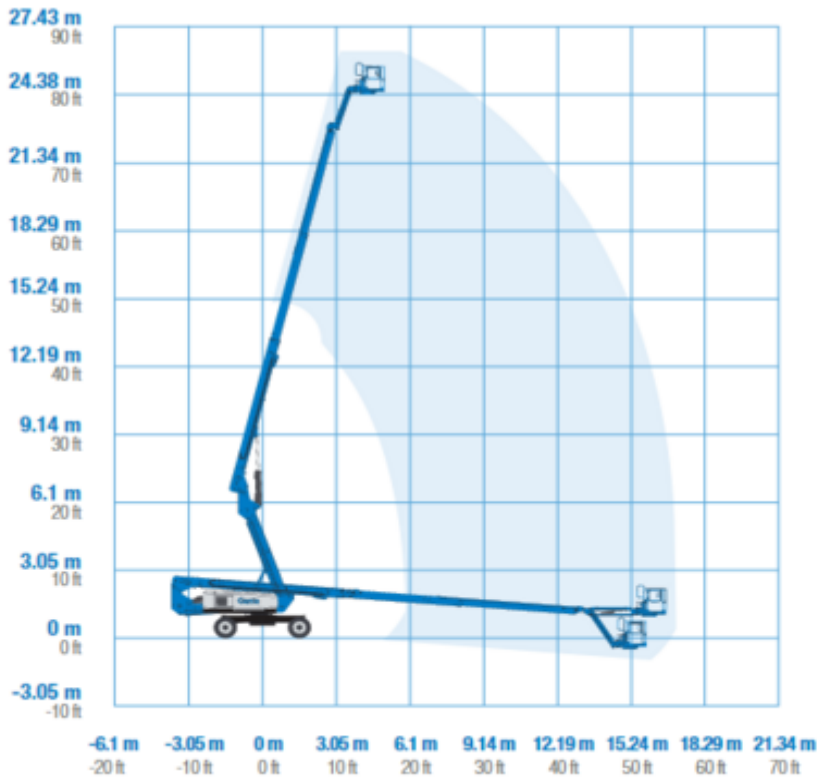




Genie S80JTRAX Raupenarbeitsbühne

Diesel



Rental code

DCT260

Machine rental classification

↕ 24

26.5

KG 300

Erforderliche Schutzausrüstung



Spezifikationen

Hebekraft	Diesel
Antrieb	Diesel
Max. Arbeitshöhe (m)	26.51
Max. Plattform Höhe (m)	24.51
Max. Arbeitsbereich (m)	26.5
Max. seitliche Reichweite	26.5
Traglast (kg)	300
Gewicht (kg)	13018
Transportabmessungen (LxBxH)	7.98 x 2.54 x 2.74

Plattformabmessungen (LxB)	0.91 x 2.44
Empfohlene Personenzahl	2
Bodenfreiheit (m)	0.41
Schwenkbereich (°)	353
Fahrbar in angehobenem Zustand	Yes
Untergrund und Bereifung	Außenbereiche, Crawler



Alle Angaben sind als Auswahlhilfe gedacht. Dabei haben wir alle Anstrengungen unternommen, um die Maschineninformationen so vollständig und genau wie möglich zusammenzustellen. Riwal übernimmt jedoch keine Garantie für die Richtigkeit der Angaben und übernimmt keine Haftung für mögliche Schäden. Für zertifizierte Maschinenspezifikationen fragen Sie bitte die bei Riwal für jede Maschine erhältliche technische Dokumentation an.

Riwal Deutschland
0800 300 1100
info-de@riwal.com