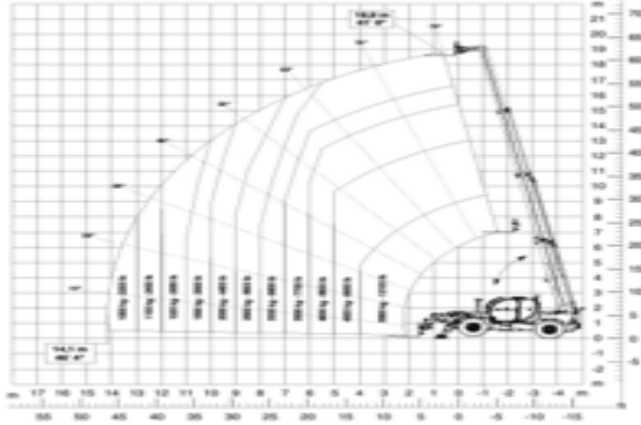


Load chart
on fully
extended
stabilizers
PRELIMINARY



Rental code

ST551

Machine rental classification

↕ 19

14

KG 5500

Erforderliche Schutzausrüstung



Load chart
on tyres
PRELIMINARY



Spezifikationen

Hebekraft	Diesel
Antrieb	Diesel
Max. Arbeitshöhe (m)	18.8
Max. Arbeitsbereich (m)	14.1
Traglast (kg)	5500
Gewicht (kg)	18100
Transportabmessungen (LxBxH)	6.39 x 2.53 x 2.52
Empfohlene Personenzahl	1
Fahrbar in angehobenem Zustand	Yes

Untergrund und
Bereifung

Außenbereiche Geländegängig, Air
filled