

Code machine

ST2506

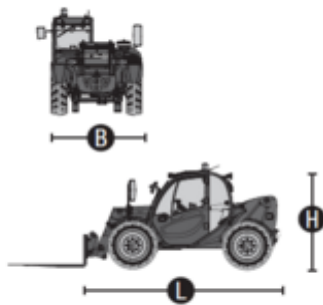
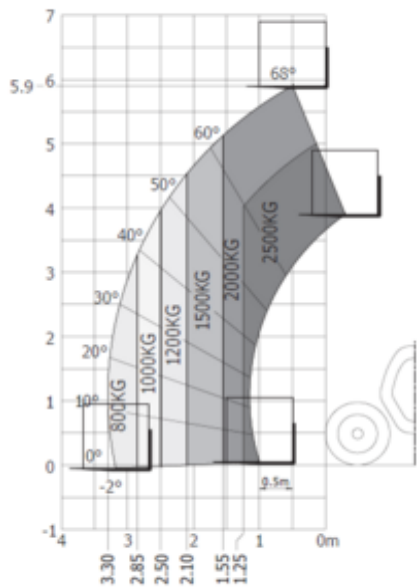
Machine rental classification

↕ 6

3.5

KG 2500

Équipement de sécurité requis



Caractéristiques techniques

Energie (Elévation)	Diesel
Propulsion	Diesel
Hauteur de travail (max) (m)	5.85
Déport horizontal (max) (m)	3.4
Capacité de charge (kg)	2500
Poids (kg)	4800
Dimensions de transport (Lxlxh)	5.09 x 1.81 x 2.05
Nombre de personnes	1
Translation en position haute	Yes

Terrain et pneus	Extérieur Tout-terrain, Air filled
Consommation (L/h)	6.6
Emission de CO ₂ par heure (kg)	17.622