



Hauteur de levage maximale: 23,30 m  
Porté maximum de la flèche: 19,70 m  
Transmission hydrostatique à commande électronique  
Correcteur de dévers automatique  
Stabilisateurs à ciseaux

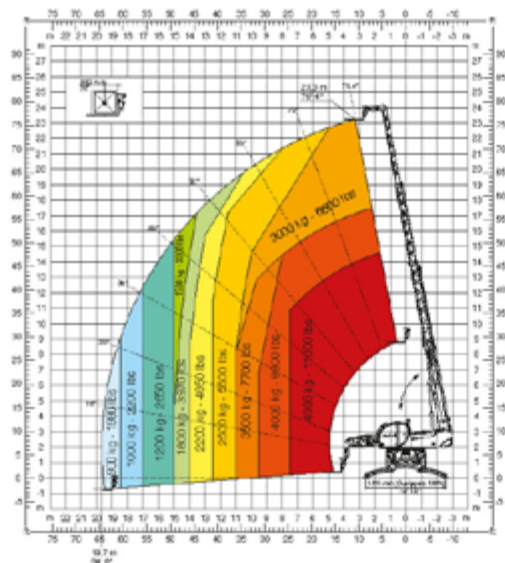
**RTH 5.23 SH**

**Magni Telescopic Handlers srl**

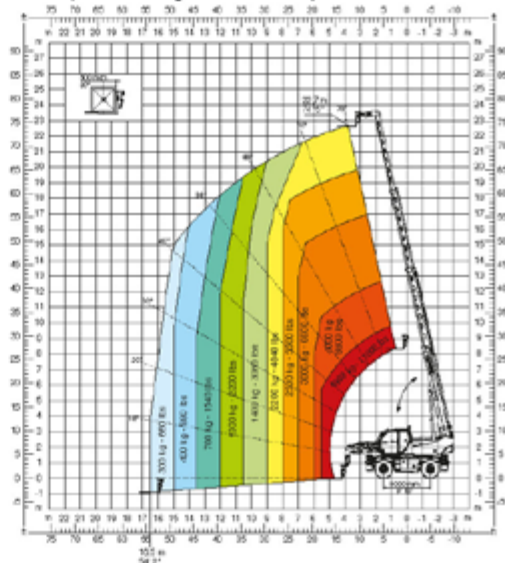
Via Magellano, 22 - 41013 Castelfranco Emilia, Modena, Italia - Tel: +39 059 8630811 - Fax: +39 059 8638012

**commerciale@magnith.com - www.magnith.com**

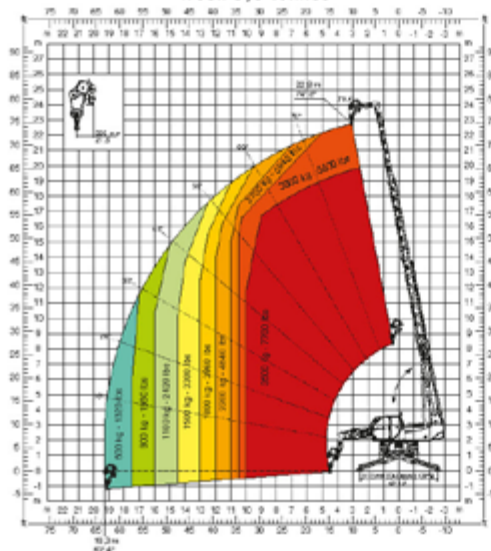
**Abaque de charge sur stabilisateurs déployés en rotation avec fourches**



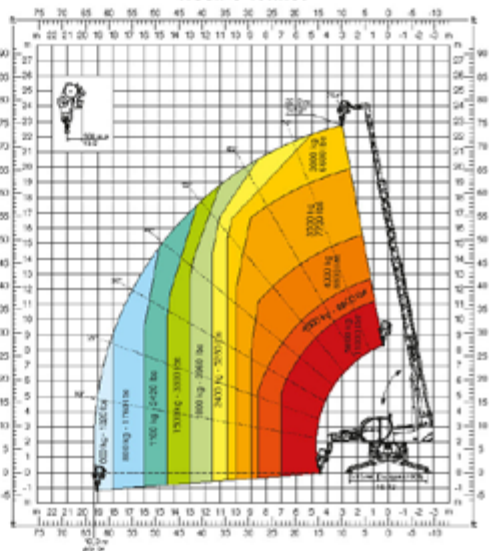
**Abaque de charge frontale sur pneus avec fourches**



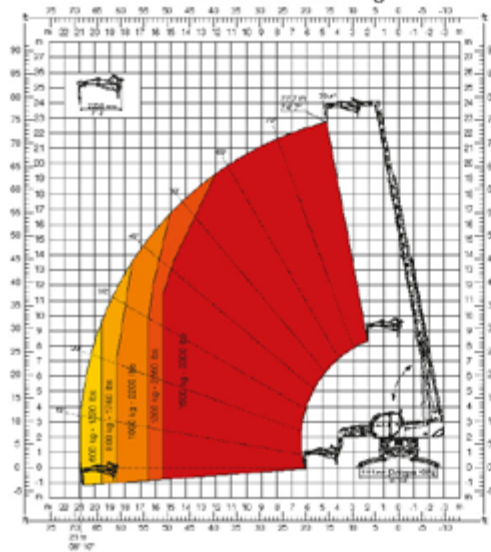
**W 3,5**  
Treuil 3,5 tonnes



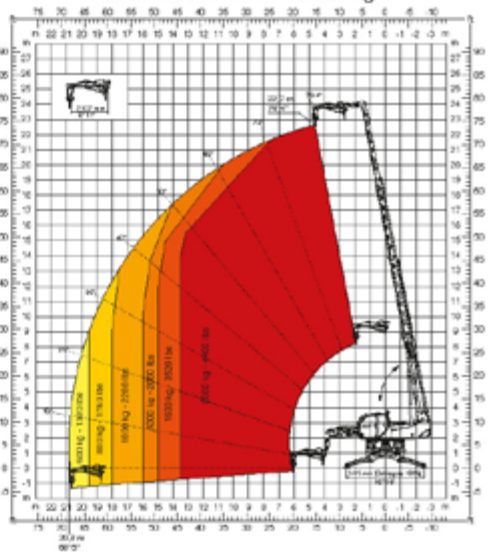
**W 5**  
Treuil 5 tonnes



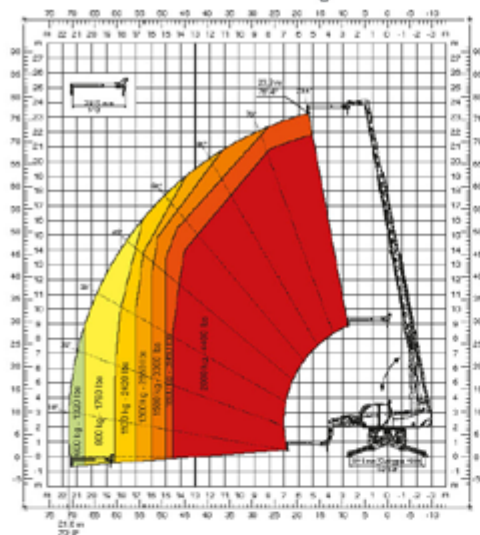
**JW 1500**  
Potence avec treuil 1.500 kg



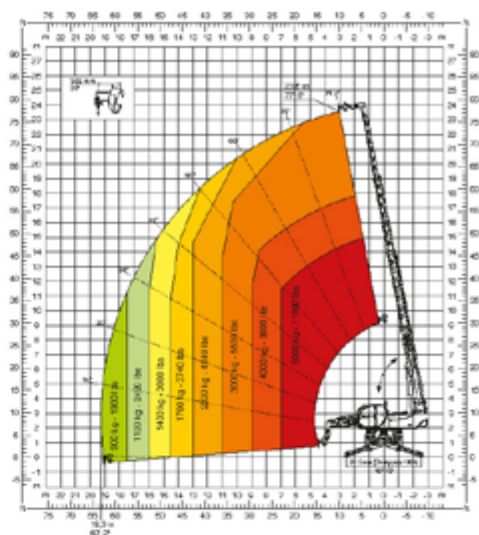
**JW 2000**  
Potence avec treuil 2.000 kg



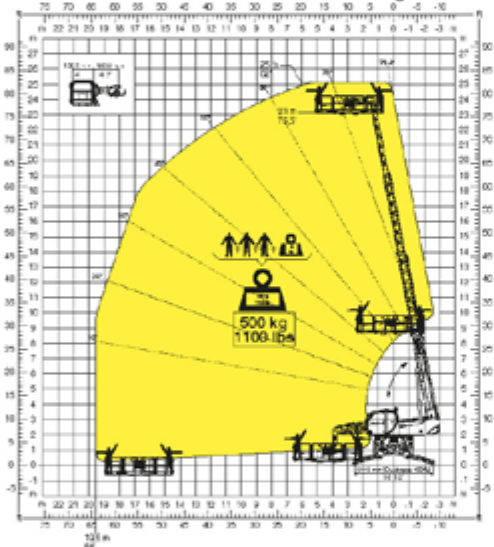
**J 2000**  
Potence 2.000 kg



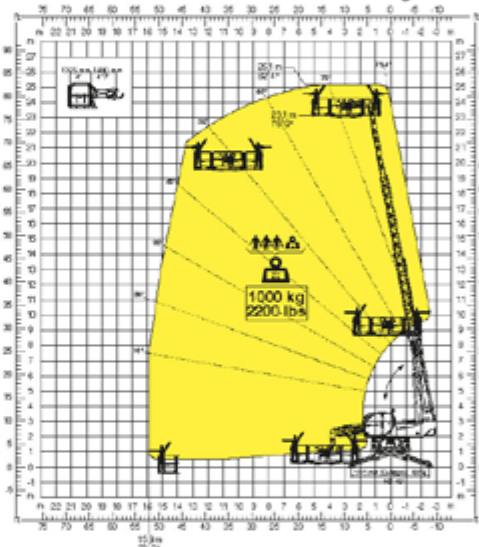
**H 5**  
Crochet 5 tonnes



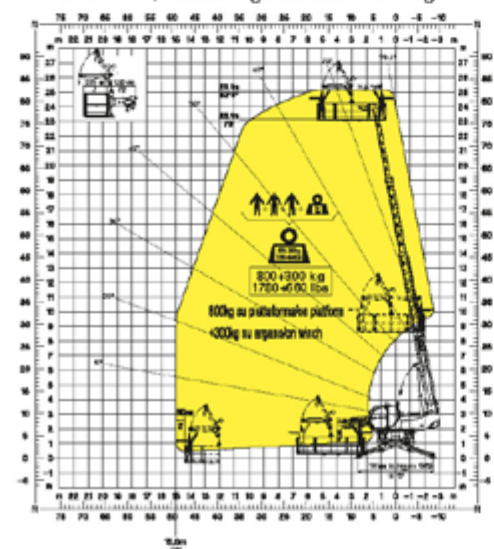
**REP 2-4,5**  
Nacelle extensible rotative 500 kg



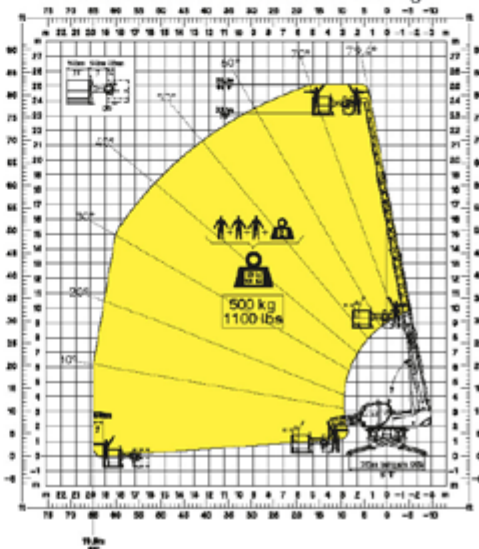
**REP 10.2-4,7**  
Nacelle extensible rotative 1.000 kg



**REP 8,2-4,7 W0,3**  
Nacelle 4,7m 800 kg avec treuil 300 kg



**REP 2.2**  
Nacelle rotative non extensible 500 kg





<b>MACHINE</b>	Chariot télescopique rotatif	RTH 5.23 SH	
	Capacité de levage maximale	4.999 kg (CDG 500 mm)	
	Hauteur de levage maximale	23,30 m	
<b>MOTEUR - DEUTZ</b>	Modèle	Deutz TCD 3.6 L4 - stage IV	Deutz TCD 3.6 L4 EDG - stage 3A compliant
	Puissance nominale	100 kW - 134 cv à 2.200 t/min	100 kW - 134 cv à 2.200 t/min
	Couple maxi	500 Nm à 1.600 t/min	500 Nm à 1.600 t/min
	Cylindrée	3,6 l	3,6 l
	Cylindres	4 en ligne	4 en ligne
	Injection	Diesel à injection directe turbocompressé	Diesel à injection directe turbocompressé
	Refroidissement	Eau - intercooler	Eau - intercooler
	<b>TRANSMISSION</b>	Type	Hydrostatique
Modèle		Bosch - Rexroth	
Pression maximale		500 bar	
Cylindrées		Pompe à cylindrée variable contrôlée électroniquement. Moteur à cylindrée variable	
Boîte de vitesse		Boîte à 2 rapports avant et arrière	
<b>ESSIEUX ET FREINS</b>	Type	Essieux avec réductions épicycloïdales	
	Essieu arrière	Oscillant, braquant avec blocage hydraulique automatique	
	Essieu avant	Oscillant, braquant avec correcteur de dévers +/- 10°	
	Frein de service	Multidisque à bain d'huile sur chaque essieu	
	Frein de stationnement	Hydraulique de type négatif	
	Dimensions des pneus	445/65 R22,5	
<b>PERFORMANCES</b>	Vitesse de déplacement maxi	40 km/h	
	Effort de traction maximale au crochet	66 kN	
	Pente franchissable	44%	
	Rayon de giration (à l'extérieur des fourches)	5.980 mm	
<b>POIDS</b>	Totale à vide	17.850 kg	
	Essieu avant à vide (flèche rétracté et baissée)	7.600 kg	
	Essieu arrière à vide (flèche rétracté et baissée)	10.250 kg	
<b>CAPACITÉ RÉSERVOIRSET CIRCUITS</b>		Deutz stage IV	Deutz stage 3A
	Carburant	180 l	180 l
	AdBlue	10 l	n.a.
	Huile hydraulique	190 l	190 l
	Huile moteur	8 l	8 l
	Système de refroidissement	23 l	23 l
<b>CIRCUIT HYDRAULIQUE</b>	Pression maxi	350 bar	
	Système	Load sensing	
	Pompe hydraulique	Bosch Rexroth - Cylindrée variable	
	Distributeur pour mouvements flèche et tourelle	Danfoss - Valve électro-proportionnelle SIL 2	
	Distributeur pour stabilisateurs	Bosch Rexroth - Activation électrohydraulique	
	Commandes	2 joysticks Danfoss à commande électrohydraulique proportionnelle avec dispositif "homme mort" - Gestion avec technologie CAN bus	
<b>NORMES DE CONFORMITÉ</b>	EN 13849: concernant la sécurité de toutes les commandes de la machine EN 13000: concernant la norme des grues hydrauliques EN 280: concernant la norme des plateformes élévatrices FOPS/ROPS 97/68/CE: concernant les normes d'émissions des moteurs EN1459-2		

