

Kod najma

DBA180

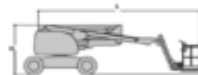
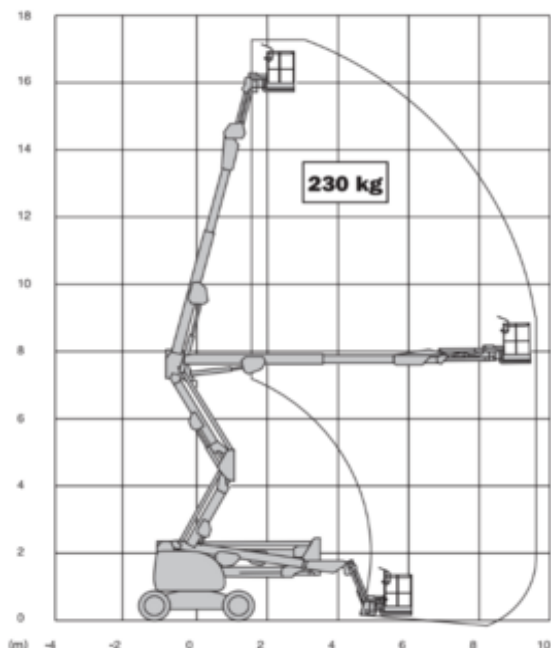
Klasifikacija strojeva za najam

↑↓ 18

9.5

KG 227

Sigurnosni zahtjevi



Specifikacije

Pogon podizanja	Dizelski
Pogon	Dizelski
Radna visina (m)	15.81
Maksimalana visina platforme (m)	15.9
Maksimalni bočni doseg (m)	9.5
Maksimalno izvlačenje platforme (m)	9.5
Bočni doseg (m)	7.6
Maks. kapacitet dizanja (Kg)	230
Težina stroja (Kg)	7300

Transportne dimenzije (DxŠxV)	7.77 x 2.35 x 2.27
Dimenzije platforme (DxŠ)	1.83 x 0.76
Preporučeni broj ljudi	2
Upravljanje na povišenom	Yes
Podloga i gume	Na otvorenom, Foam filled
Potrošnja (L/h)	8.3
Emisije CO2 po satu (Kg)	22.161