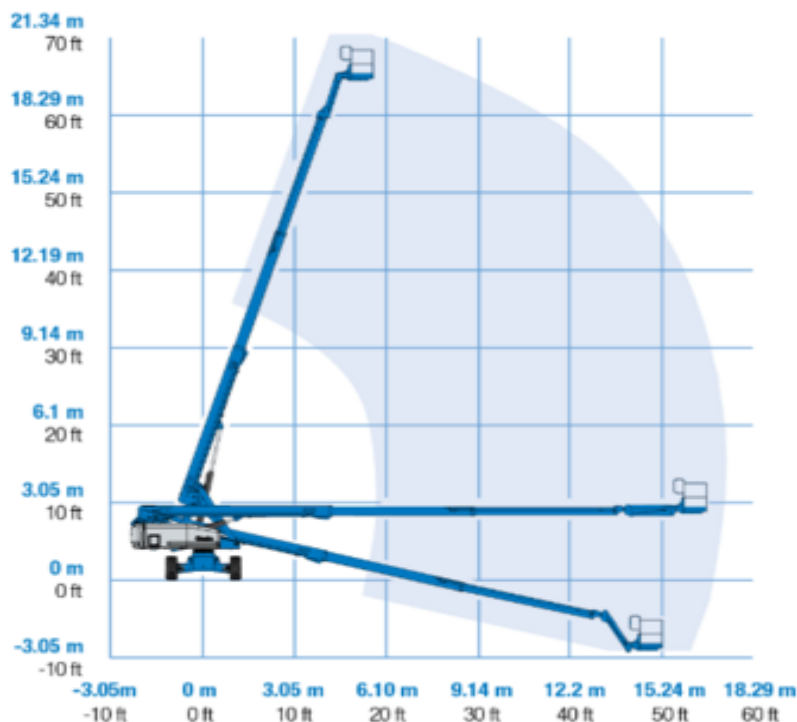


S[®]-65 and S[®]-65 Trax



Kod najma

DCT220

Klasifikacija strojeva za najam

↕ 22

17

KG 227

Sigurnosni zahtjevi



Specifikacije

| | | | |
|-------------------------------------|-------------------|---------------------------|-----------------------|
| Pogon podizanja | Dizelski | Dimenzije platforme (DxŠ) | 0.91 x 2.44 |
| Pogon | Dizelski | Preporučeni broj ljudi | 2 |
| Radna visina (m) | 21.86 | Upravljanje na povišenom | Yes |
| Maksimalana visina platforme (m) | 19.86 | Podloga i gume | Na otvorenom, Crawler |
| Maksimalni bočni doseg (m) | 17.1 | Potrošnja (L/h) | 8.2 |
| Maksimalno izvlačenje platforme (m) | 17.1 | Emisije CO2 po satu (Kg) | 21.894 |
| Maks. kapacitet dizanja (Kg) | 227 | | |
| Težina stroja (Kg) | 12229 | | |
| Transportne dimenzije (DxŠxV) | 9.5 x 2.59 x 2.77 | | |