

Kod najma

ST2506

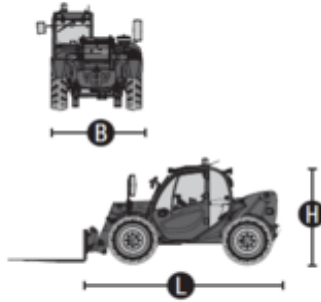
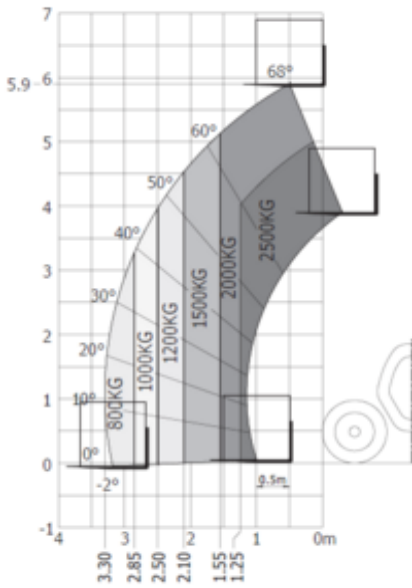
Klasifikacija strojeva za najam

↕ 6

3.5

KG 2500

Sigurnosni zahtjevi



Specifikacije

Pogon podizanja	Dizelski	Podloga i gume	Na otvorenom Terenski, Air filled
Pogon	Dizelski	Potrošnja (L/h)	6.6
Radna visina (m)	5.85	Emisije CO2 po satu (Kg)	17.622
Maksimalni bočni doseg (m)	3.4		
Maks. kapacitet dizanja (Kg)	2500		
Težina stroja (Kg)	4800		
Transportne dimenzije (DxŠxV)	5.09 x 1.81 x 2.05		
Preporučeni broj ljudi	1		
Upravljanje na povišenom	Yes		