

Wyszukiwarka maszyn

ST2506

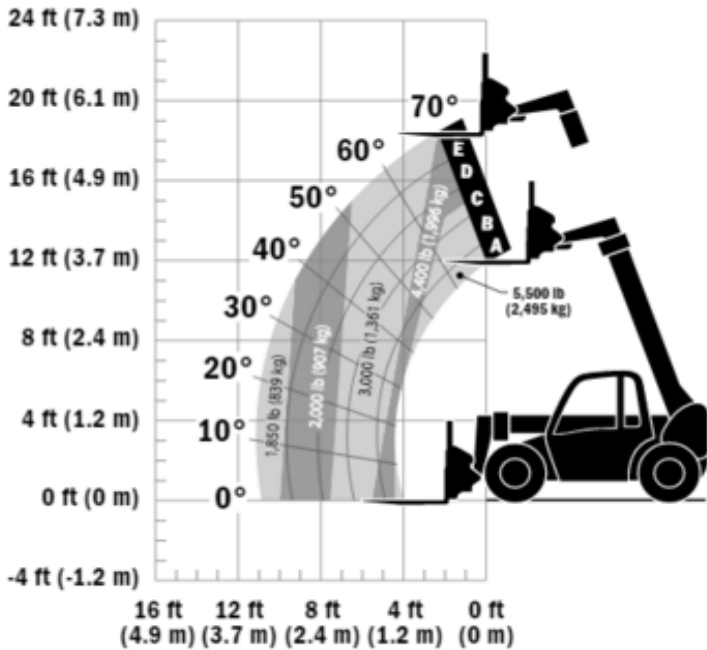
Machine rental classification

↕ 6

∩ 3

KG 2500

Wymagana odzież ochronna



## Specyfikacja

Napęd podnoszenia	Diesel
Napęd	Diesel
Maksymalna wysokość robocza (m)	5.6
Maksymalny wsięg roboczy (m)	3.3
Udźwig załadunku (kg)	2500
Waga (kg)	5010
Wymiary transportowe (dł x szer. x wys.)	3.7 x 1.8 x 1.9
Liczba osób na platformie	1
Manerwowanie na wysokości	Tak

Teren i opony	Na zewnątrz Ciężkim terenie, Air filled
Zużycie (L/h)	7.4
Emisja CO2 na godzinę (kg)	19.758