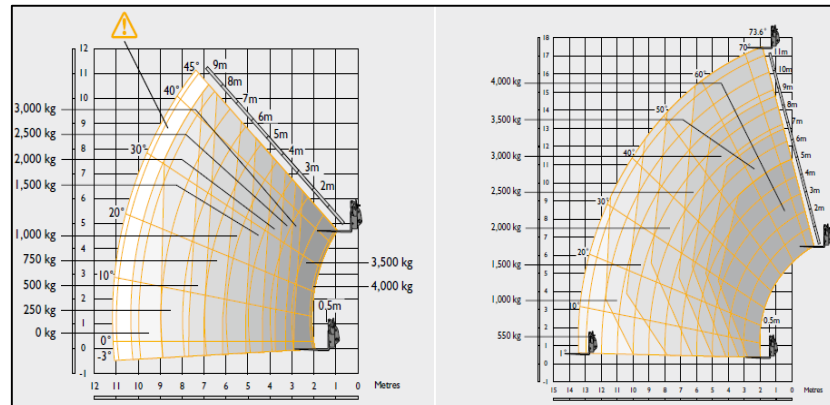


Machine sur roues

Machine sur stabilisateurs



Levage	
Capacité nominale	4 000 kg
Hauteur de levage	17,51 m
Portée avant	13,34 m

Dimensions	
Hauteur hors-tout	2,59 m
Largeur hors-tout	2,35 m
Largeur intérieur cabine	0,94 m
Garde au sol	0,40 m
Empattement	2,75 m
Longueur au tablier	6,27 m
Rayon de braque extérieur	3,75 m
Poids opérationnel	11 380 kg

Temps de cycle	
Levée	13,8 s
Descente	10,2 s
Extension	22,4 s
Rétraction	17,9 s
Cavage	2,6 s
Bennage	2,9 s



Motorisation souple et puissante STAGE V :

- Moteur **JCB 430 DieselMAX**, 4 cylindres
- Puissance SAE J 1349 : 75cv de 1600 à 2200 tr/min
- Couple maxi de 440 Nm à 1300 tr/min
- Traitement post-combustion avec **FAP & DOC**
- **Fonction arrêt temporisé du moteur**
- **Programme de remplacement du FAP par JCB**
- **Préfiltre à air autonettoyant** de type cyclonique
- Ventilateur de refroidissement à vitesse variable

Transmission JCB Powershift 4 vitesses :

- **Ponts avant et arrière JCB à report de couple MAXTRAC**
- Inverseur de sens de marche sur la colonne de direction et sur le joystick
- Passage des vitesses sur le joystick
- **4 roues motrices** permanentes
- **Différentiel à glissement limité** 29 km/h



Châssis et flèche robuste :

- **Châssis monobloc mécano-soudé**
- **Deux stabilisateurs** à l'avant de la machine
- **Correcteur de dévers** avec +/- 8° d'oscillation
- **Flèche JCB** avec conception unique en U formé à froid et fermée par une plaque de portance.
- **Recouvrement important** entre les éléments
- **Nez de flèche intégré au dernier élément** de la flèche
- **Graissage à sec Waxoyl® non collant** pour un entretien réduit (500 h)

Hydraulique et commande des mouvements, simple et efficace :

- **Pompe** à engrenage 110 L/min, pression maxi de 260 bar
- **3 leviers multifonction** « Ergonomic »
- **Une voie hydraulique** double effet en nez de flèche (seconde en option)
- Monolevier multifonctions (en option)

Machine garantie 1 an

Environnement cabine :

- Cabine **ROPS** ISO 3471 & **FOPS** ISO 3449
- **Cabine** avec siège suspendu réglable, vitres teintées, pare-soleil, prise 12V, colonne de direction inclinable et prédisposition radio, chauffage avec ventilation 7 vitesses
- Contrôleur électronique progressif de la charge à calibrage automatique
- « **JCB LLMI** ». Dispositif automatique de coupure des mouvements aggravants **JCB ALC** (conforme EN15000)
- **2 phares de travail** à l'avant
- **Changement de mode de direction électrique** avec réalignement automatique des roues



La sécurité avant tout :

- Cabine à visibilité panoramique, angles morts réduits
- Capot moteur plongeant pour une visibilité optimale
- Entretien et maintenance réalisés depuis le sol
- Siège à capteur de présence
- Anti-démarrage codé (clé ou clavier) en option
- Télématic JCB LiveLink avec alertes sécurité
- Climatisation avec filtration en option
- Prédisposition kit de pressurisation cabine
- Rétroviseur grand angle CONVEX arrière en option
- Frein de service à commande hydraulique assistée, disques immergés dans les ponts
- Accès cabine avec trois points de contact

Des options adaptées :

- Large choix de pneumatiques (pneumatiques alvéolés increvables sur demande)
- Kit de filtration cabine (filtre à charbon et filtre à poussière)
- Crochet de remorquage au choix (utilisation réglementée sur site privé)
- Huile hydraulique biodégradable
- Phares de travail à LED, phares sur nez de flèche
- Points de graissage regroupés à l'arrière de la machine
- Kit de caméra (arrière et/ou latérale)
- Grilles de protection (pare brise et toit)



Matériel équipé du JCB LiveLink - Fonctions géolocalisation / Suivi de parc - abonnement de 5 ans inclus



Forfaits de maintenance, contrats Full Service



Offres de Crédit classique / Crédit bail

Un large choix d'équipements JCB :

- Benne de terrassement 1000L
- Tablier à déplacement latéral
- Potence courte ou longue
- Crochet de manutention
- Pince balles / Benne à grappin
- Module de balayage pour benne grand volume

